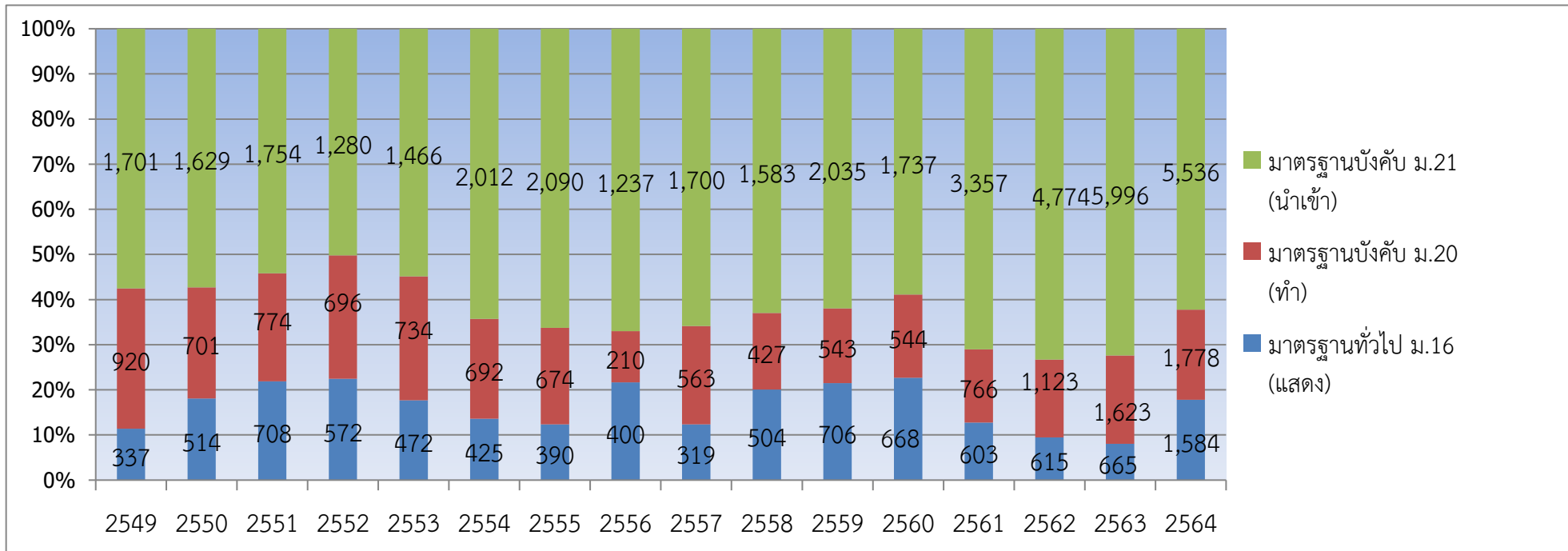


## ข้อมูลสถิติการรับรองมาตรฐานผลิตภัณฑ์อุตสาหกรรม (มอก.)



	จำนวนใบอนุญาต (ฉบับ)															
	2549	2550	2551	2552	2553	2554	2555	2556	2557	2558	2559	2560	2561	2562	2563	2564
มาตรฐานทั่วไป ม.16 (แสดง)	337	514	708	572	472	425	390	400	319	504	706	668	603	615	665	1,584
มาตรฐานบังคับ ม.20 (ทำ)	920	701	774	696	734	692	674	210	563	427	543	544	766	1,123	1,623	1,778
มาตรฐานบังคับ ม.21 (นำเข้า)	1,701	1,629	1,754	1,280	1,466	2,012	2,090	1,237	1,700	1,583	2,035	1,737	3,357	4,774	5,996	5,536



- หมายเหตุ
1. มาตรา 16 ใบอนุญาตแสดงเครื่องหมายมาตรฐานกับผลิตภัณฑ์อุตสาหกรรม
  2. มาตรา 20 ใบอนุญาตทำผลิตภัณฑ์อุตสาหกรรมที่มีพระราชกฤษฎีกากำหนดให้ต้องเป็นไปตามมาตรฐาน
  3. มาตรา 21 ใบอนุญาตนำเข้าผลิตภัณฑ์อุตสาหกรรมที่มีพระราชกฤษฎีกากำหนดให้ต้องเป็นไปตามมาตรฐาน
  4. ข้อมูลตามปีงบประมาณ