



กลุ่มหน่วยงานตรวจสอบผลิตภัณฑ์ กองกำกับองค์กรด้านการมาตรฐาน

สอบถามข้อมูล

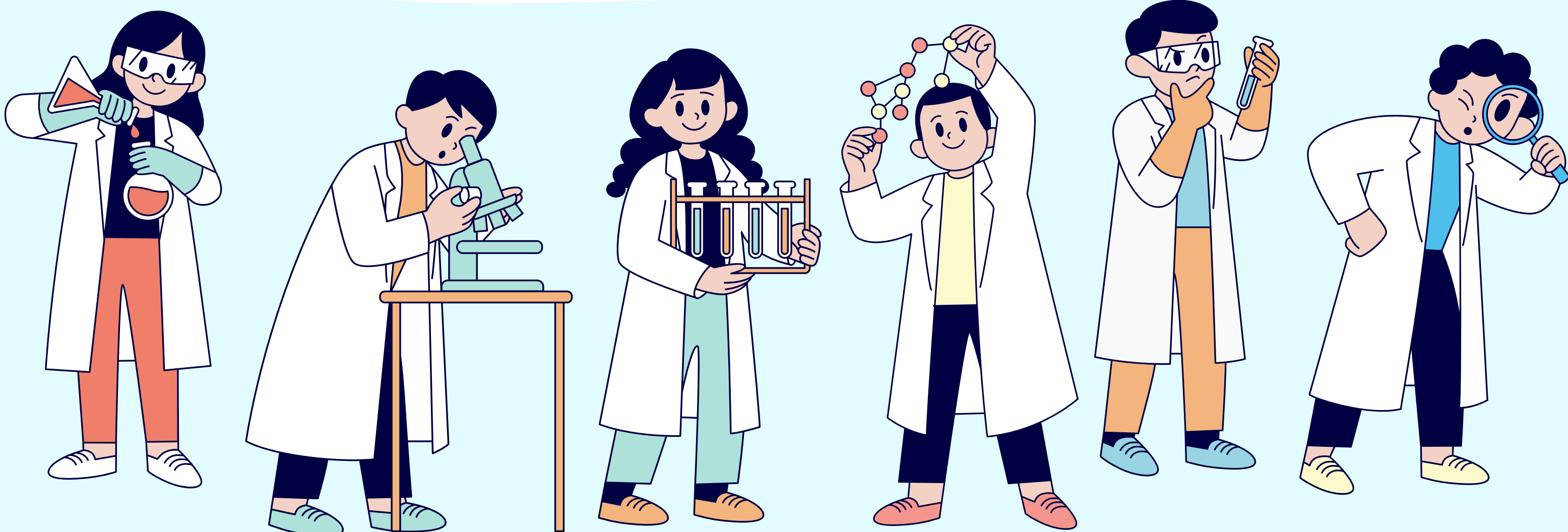
- หน่วยงานตรวจสอบ (LAB) ตามมาตรา 5
- การรับ-นำส่งตัวอย่าง
- การติดตามผลการทดสอบ
- การยื่นคำขอแต่งตั้งเป็นหน่วยงานตรวจสอบ
- ค่าใช้จ่ายในการทดสอบผลิตภัณฑ์
- การขึ้นทะเบียนเป็นหน่วยงานตรวจสอบและ
รับรองของอาเซียน

ADDเลข!!!

LINE official Account



@115umuur
TISI LAB Support



0 2430 6826 ต่อ 1510



tisi.producttesting@tisi.mail.go.th